



PARÉ ČÍSLO:	AUTORIZACE:	<p>Projektová činnost ve výstavbě Poradenská a konzultační činnost, zpracování odborných studií a posudků, příprava a vypracování technických návrhů, grafické a kresličské práce</p> <p>Jan Dudr Osvoboditelů 3778 760 01 ZLÍN</p> <p>jan.dudr@centrum.cz, tel. 606720364, www.projektovani-sportovist.cz</p> <p><i>Projektování víceúčelových hřišť, dětských hřišť, sportovních areálů a školních sportovišť, fotbalových a basebalových hřišť, atletických areálů, tenisových a beachvolejbalových kurtů, minigolfu, miniaturgolfu a adventuregolfu, pétanque, umělých osvětlení a závlah sportovišť, odpočinkových a relaxačních zón, senior parků, venkovních posilovacích center, tribun, šaten a sociálních zázemí sportovně rekreačních areálů</i></p>	
KRAJ:	MORAVSKOSLEZSKÝ		
MÍSTO STAVBY:	TŘINEC		
INVESTOR:	MĚSTO TŘINEC Jablunkovská 160 739 61 TŘINEC	PROFESE:	STAV. TECHNICKÉ ŘEŠENÍ
		VYPRACOVAL:	JAN DUDR jan.dudr@centrum.cz tel. 606720364 www.projektovani-sportovist.cz
		ZODPOVĚDNÝ PROJEKTANT	ING. VIKTOR DYNKA
		PROFESE:	
NÁZEV STAVBY:		HLAVNÍ INŽENÝR PROJEKTU:	ING. VIKTOR DYNKA
Venkovní hřiště – ZŠ Kaštanová 412, TŘINEC – rekonstrukce – I. etapa		KÓD PROJEKTU:	30/2017
STAVEBNÍ OBJEKT:		STUPEŇ:	DSP+DPS
SO 01 - SO 06		DATUM:	09/2017
NÁZEV VÝKRESU:		Č. VÝKRESU:	D.1.3
PBŘ – technická zpráva a výkresová část			ZM Č.:

TECHNICKÁ ZPRÁVA - POŽÁRNĚ BEZPEČNOSTNÍ ŘEŠENÍ

Název stavby

Venkovní hřiště – ZŠ Kaštanová 412, TŘINEC – rekonstrukce – I.etapa

SO 01	VÍCEÚČELOVÉ HŘIŠTĚ
SO 02	BĚŽECKÁ DRÁHA
SO 03	DĚTSKÉ HŘIŠTĚ
SO 04	ODPOČINKOVÁ ZÓNA
SO 05	SEKTOR SKOKU DO DÁLKY
SO 06	OPLOCENÍ AREÁLU

Místo stavby (adresa, čísla popisná, katastrální území, parcelní čísla pozemků)

Místo stavby: Třinec
Kraj: Moravskoslezský
Katastrální území: Dolní Lištná
Čísla parcelní: 602/3 a 602/1

Charakter stavby: Rekonstrukce sportovně-rekreačních ploch

Přehled uživatelů: Uživatelem bude investor a ZŠ

Majetkoprávní
vztahy: Předmětné pozemky pro umístění stavby jsou ve vlastnictví investora (viz. Informace o parcelách – PŘÍLOHA PRŮVODNÍ ZPRÁVY). Parcely není nutno zajistit vynětím ze ZPF.

Údaje o žadateli - jméno, příjmení a místo trvalého pobytu nebo obchodní firma, IČ, adresa sídla (investor – stavebník)

Obchodní jméno: MĚSTO TŘINEC
Sídlo : Jablunkovská 160
739 61 TŘINEC

Údaje o zpracovateli dokumentace - jméno, příjmení, obchodní firma

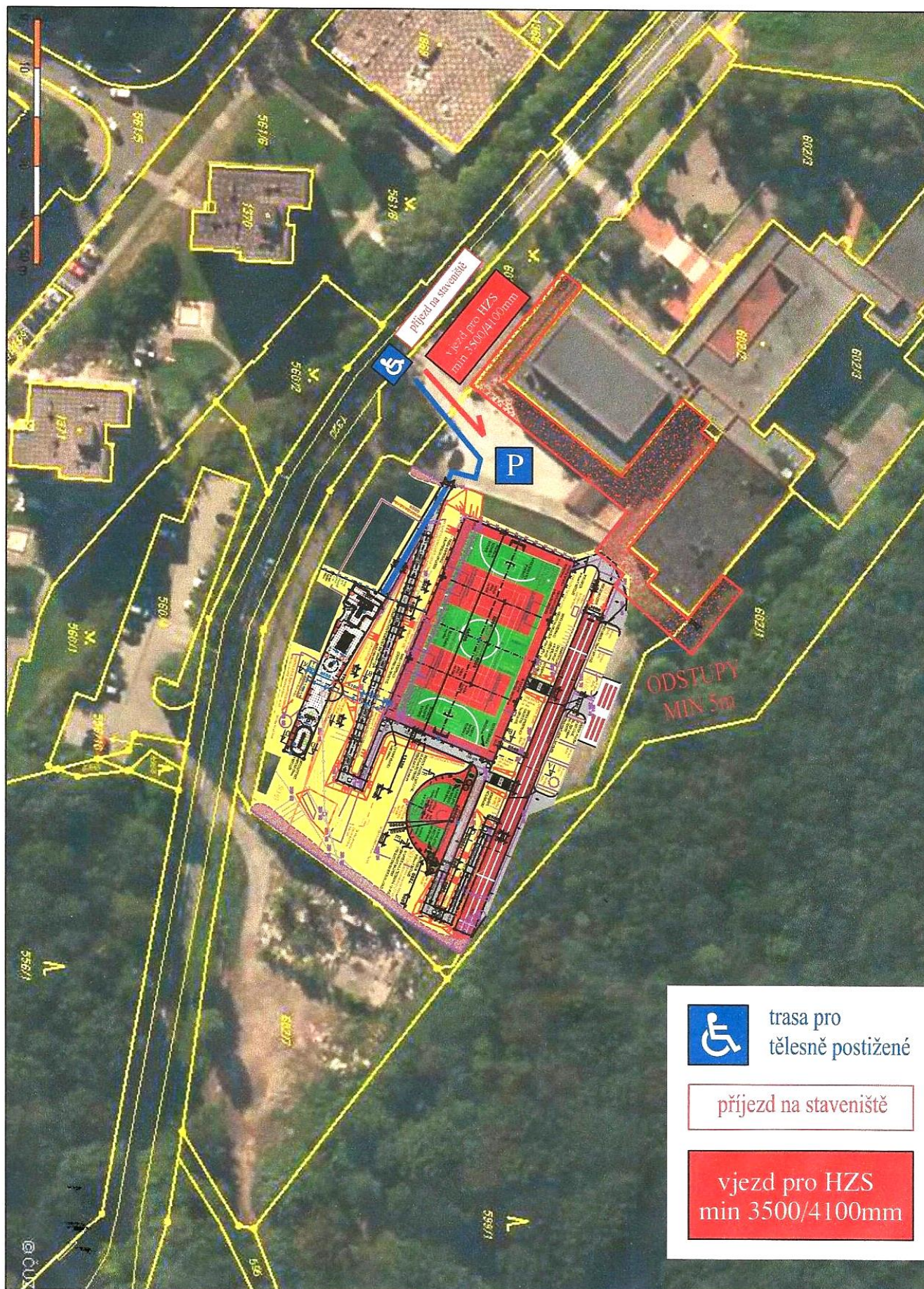
Obchodní jméno: JAN DUDR
Sídlo : Osvoboditelů 3778
760 01 ZLÍN
e-mail: jan.dudr@centrum.cz

IČ: 01269330

Autorizace: ING.VIKTOR DYNKA
AUTORIZOVANÝ INŽENÝR
V OBORU POZEMNÍCH STAVEB
ČKAIT 1301548

- a) **Rozdělení stavby a objektů do požárních úseků**
Stavba není členěna na požární úseky.
- b) **Výpočet požárního rizika a stanovení stupně bezpečnosti**
Stavba není zdrojem požárního rizika.
- c) **Zhodnocení navržených stavebních konstrukcí a stavebních výrobků vč.požadavků na zvýšení požární odolnosti stavebních konstrukcí**
Součástí stavby nejsou stavební konstrukce s požární odolností.
- d) **Zhodnocení evakuace osob vč.vyhodnocení únikových cest**
Jedná se o plošnou venkovní stavbu. Evakuace osob je zajištěna volným přechodem na nezasažené plochy.
- e) **Zhodnocení odstupových vzdáleností a vymezení požárně nebezpečného prostoru**
Jedná se o plošnou stavbu na volném prostranství.
- f) **Zajištění potřebného množství požární vody, popřípadě jiného hasiva, vč.rozmístění vnitřních a vnějších odběrných míst**
Stavba se nachází v zastavěné části a bude využito stávajících hydrantů. Jedná se o plošnou stavbu bez nutnosti umístění hasících přístrojů.
- g) **Zhodnocení možnosti provedení požárního zásahu (přístupové komunikace, zásahové cesty)**
Je posuzováno pouze zajištění příjezdu požárních vozidel k prostoru navrženého hřiště. Za tímto účelem bude využito STÁVAJÍCÍCH VEŘEJNÝCH ZPEVNĚNÝCH KOMUNIKACÍ A VJEZDOVÉ BRÁNY DO AREÁLU (dle ČSN 730802 čl.12,3 vjezdy a průjezdy PRŮJEZD MIN.š=3500/v=4100mm). Tato podmínka je bez výjimky splněna.
- h) **Zhodnocení technických a technologických zařízení stavby (rozvodná potrubí, vzduchotechnická zařízení)**
Nejsou obsahem stavby.
- i) **Posouzení požadavků na zabezpečení stavby požárně bezpečnostními zařízeními.**
Bez požadavku.
- j) **Rozsah a způsob rozmístění výstražných a bezpečnostních značek a tabulek**
Ze strany investora je nutno uvést v provozním řádu U SPORTOVIŠTĚ JE PŘÍSNĚ ZAKÁZÁNO KOUŘENÍ A JAKÁKOLIV MANIPULACE S OHNĚM. Provozní řád bude umístěn u hlavní vstupní branky na sportoviště.

Závěr: Jedná se o venkovní zařízení na volné ploše, určená pro sport a rekreaci. Plocha není určena pro shromažďování většího počtu osob. Počítá se s max. obsazením 81 uživatelů. Hřiště není shromažďovacím prostorem ve smyslu ČSN 73 0831. K hřišti je umožněn přístup po STÁVAJÍCÍCH A NOVĚ BUDOVANÝCH ZPEVNĚNÝCH PLOCHÁCH. Rekonstrukce sportoviště je posouzena podle platných ČSN a z hlediska PO vyhovuje.



PBŘ - Výkresová část (Situační výkres)